

dne **25. 11. 2022** od **8:30** do **11:30** hodin

---

**Plánovaná odstávka zahrnuje tyto lokality:****Brandýs nad Labem-Stará Boleslav (okres Praha-východ)**část obce **Stará Boleslav****Bratří Kohoutů: č. p. 1625, 1660, 1673, 1724, 1789****Generála Lišky: č. p. 1737****Generála Selnera: č. p. 1638, 1656, 1694, 1708, 1767, 1811****Generála Strankmüllera: č. p. 1469, 1475, 1487, 1488, 1495, 1509, 1514, 1523, 1529, 1533, 1551, 1554, 1559, 1600, 1628, 1722****Hugo Bergmanna: č. p. 1775****Josefa Maruny: č. p. 1634, 1648, 1649, 1662, 1703, 1792****Josefa Truhláře: č. o. 19****Lhotecká: č. o. 2, 3, 5, 10; č. p. 1217, 1218, 1219, 1220, 1305, 1376, 1425, 1473, 1513, 1538; č. ev. 2047****Mělnická: č. o. 14, 16, 20, 22-39, 41-48, 50, 52, 54, 56, 58, 60, 62; č. p. 23, 366, 1172****Mikoláše Alše: č. o. 2-6; č. p. 1050, 1233, 1314****Na hluboké cestě: č. o. 1, 2, 7, 9; č. p. 1198, 1338, 1477, 1484, 1516; č. ev. 2050****Nádraží: č. o. 2****Okružní: č. o. 28, 30, 32, 34, 36, 38, 42-51, 53, 54, 55; č. p. 1330, 1378****Třebízského: č. o. 5, 7, 9, 13, 15, 17; č. p. 1264, 1306, 1416, 1417, 1456, 1505; č. ev. 63, 86****U Borku: č. p. 1481, 1482****U pramene: č. o. 2, 4, 6****V Pecích: č. p. 1531, 1613****Viléma Černíka: č. p. 1753, 1761**kat. území **Stará Boleslav (kód 609170): parcelní č. 1847/3, 1987/28, 1987/32, 1987/38, 1987/41, 1987/44, 1987/49, 1987/57, 1987/60, 1987/65, 1988/3, 1993/1, 1994, 1998/1, 2014/57, 2014/62, 2014/66, 2014/111, 2014/112, 2014/113, 2014/114, 2014/116, 2020/4, 2030/21, 2065/3, 2136/1**kat. území **Brandýs nad Labem (kód 609048): parcelní č. 1987/26, 1998/8, 2560/1****Hlavenec (okres Praha-východ)**

---

**UPOZORNĚNÍ**

**Dotčené zařízení distribuční soustavy je nutné i v době odstávky považovat za zařízení pod napětím**, a proto vás žádáme o dodržení všech zásad bezpečnosti a provedení opatření potřebných k zamezení případných škod na zdraví a majetku. | Provozovatelé výroben elektřiny jsou povinni zajistit přerušeni dodávky elektřiny z výroby do vypnutého úseku distribuční soustavy.

---

**NEJDE VÁM ELEKTŘINA...**

**TIP:** Registrujte se zdarma na [www.cezdistribuce.cz/sluzba](http://www.cezdistribuce.cz/sluzba) a informace o odstávkách elektřiny budete dostávat e-mailem nebo SMS. U poruch zasíláme SMS s předpokládanou dobou obnovení dodávek. | Aktuální stav dodávek elektřiny na konkrétní adrese zjistíte snadno, rychle a bez registrace na portále **Bez Šťávy** ([www.bezstavy.cz](http://www.bezstavy.cz)).

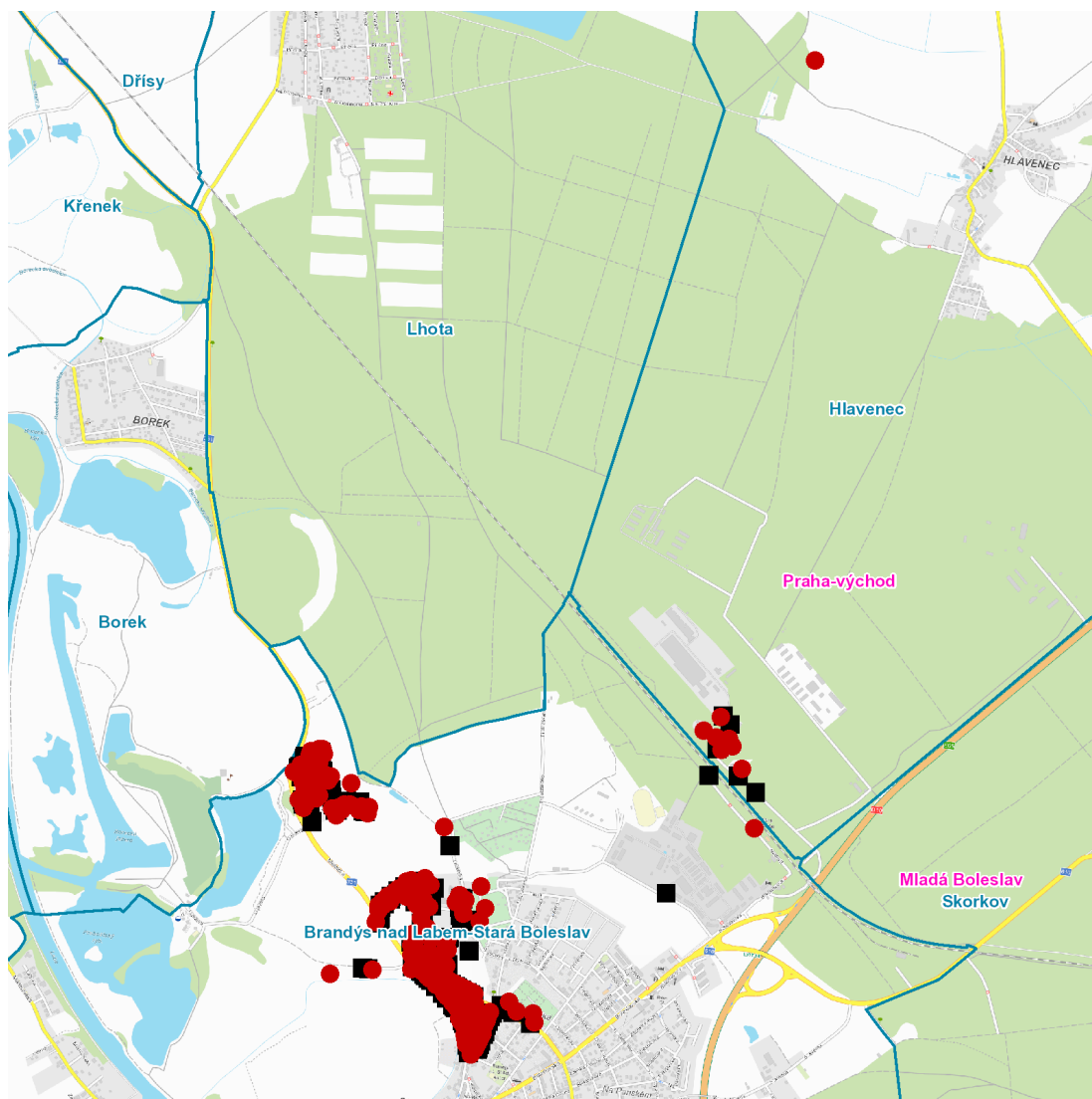
č. p. 104, 107, 110, 135, 139, 145

kat. území **Hlavenec** (kód **638960**): parcelní č. 121/1, 219

---

## UPOZORNĚNÍ

**Dotčené zařízení distribuční soustavy je nutné i v době odstávky považovat za zařízení pod napětím**, a proto vás žádáme o dodržení všech zásad bezpečnosti a provedení opatření potřebných k zamezení případných škod na zdraví a majetku. | Provozovatelé výroben elektřiny jsou povinni zajistit přerušeni dodávky elektřiny z výroby do vypnutého úseku distribuční soustavy.

**dne 25. 11. 2022 od 8:30 do 11:30 hodin****Orientační mapový podklad odstávkou dotčených lokalit****VYSVĚTLIVKY**

- – adresy dotčené odstávkou elektřiny
- – místa připojení k elektrické síti dotčená odstávkou

**INFORMACE ZASLÁNA**

IDDS: c5hb7xy (Město Brandýs nad Labem-Stará Boleslav)

IDDS: uvuarx5 (Obec Hlavenec)