

dne **1. 8. 2023** od **7:30** do **15:30** hodin

Plánovaná odstávka zahrnuje tyto lokality:**Hlavenec (okres Praha-východ)**

č. p. 1, 3-8, 10-27, 29-33, 35-40, 42-48, 50-80, 82-103, 105, 106, 108, 109, 111, 112, 114-128, 130, 131, 134, 137, 138, 140, 141, 143, 144, 146-155, 158, 160, 162, 164, 165, 166, 168-175, 177, 180

kat. území **Hlavenec** (kód **638960**): parcelní č. 15, 49/2, 106/13, 137/1, 145/11, 145/12, 149/1, 190, 297/30, 301, 374/5, 398/2, 406/4, 408/1, 428

kat. území **Otradovice** (kód **748366**): parcelní č. 279/4

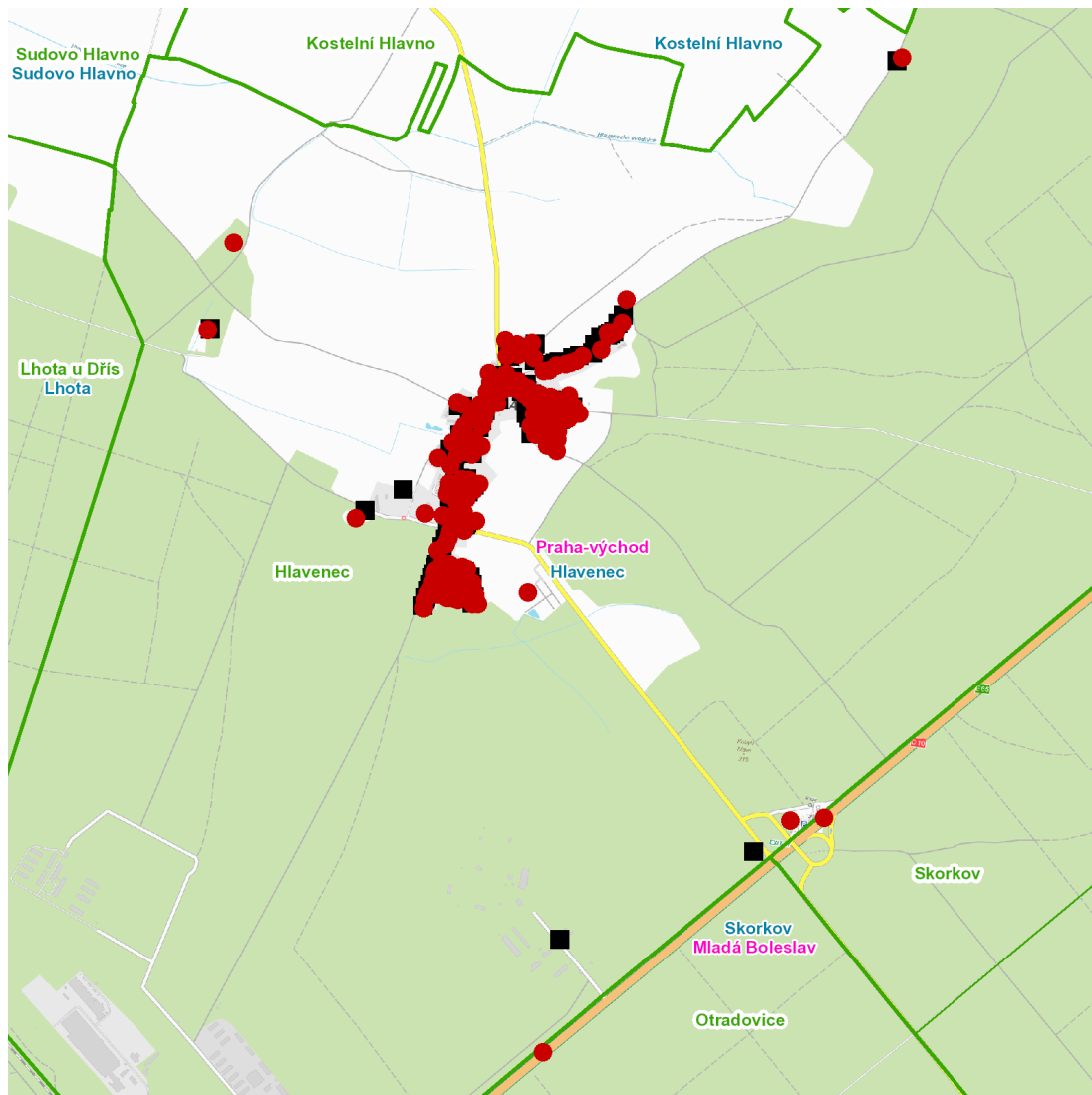
kat. území **Skorkov** (kód **748382**): parcelní č. 400/1

UPOZORNĚNÍ

Dotčené zařízení distribuční soustavy je nutné i v době odstávky považovat za zařízení pod napětím, a proto vás žádáme o dodržení všech zásad bezpečnosti a provedení opatření potřebných k zamezení případných škod na zdraví a majetku. | Provozovatelé výroben elektřiny jsou povinni zajistit přerušení dodávky elektřiny z výroby do vypnutého úseku distribuční soustavy.

NEJDE VÁM ELEKTŘINA...

TIP: Registrujte se zdarma na www.cezdistribuce.cz/sluzba a informace o odstávkách elektřiny budete dostávat e-mailem nebo SMS. U poruch zasíláme SMS s předpokládanou dobou obnovení dodávek. | Aktuální stav dodávek elektřiny na konkrétní adrese zjistíte snadno, rychle a bez registrace na portále **Bez Štávy** (www.bezstavy.cz).

dne **1. 8. 2023** od **7:30** do **15:30** hodin

Orientační mapový podklad odstávkou dotčených lokalit

VYSVĚTLIVKY

- – adresy dotčené odstávkou elektřiny
- – místa připojení k elektrické síti dotčená odstávkou

INFORMACE ZASLÁNA

IDDS: uvuarx5 (Obec Hlavenec)

IDDS: mmmibith (Obec Skorkov)